

Rencontre technique zones humides

du 9 juin 2022

Outils juridiques et cahiers des charges en zones humides

Exemple d'un outil type, adaptable et concerté
avec le monde agricole sur les Espaces
Naturels Sensibles

La politique ENS en quelques chiffres



29 sites d'intervention
20 cours d'eau

1 357 ha gérés

- 345 ha propriété du D76
- 446 ha sous convention
- 566 ha propriété du Cdl

170 partenaires

22 sites ouverts au public

210 animations/an

2850 espèces recensées

68 000 données mises à disposition via ODIN

Les zones humides au sein des ENS

15 zones humides gérées – 1 246 ha :



La place de l'agriculture sur les terrains du CDL

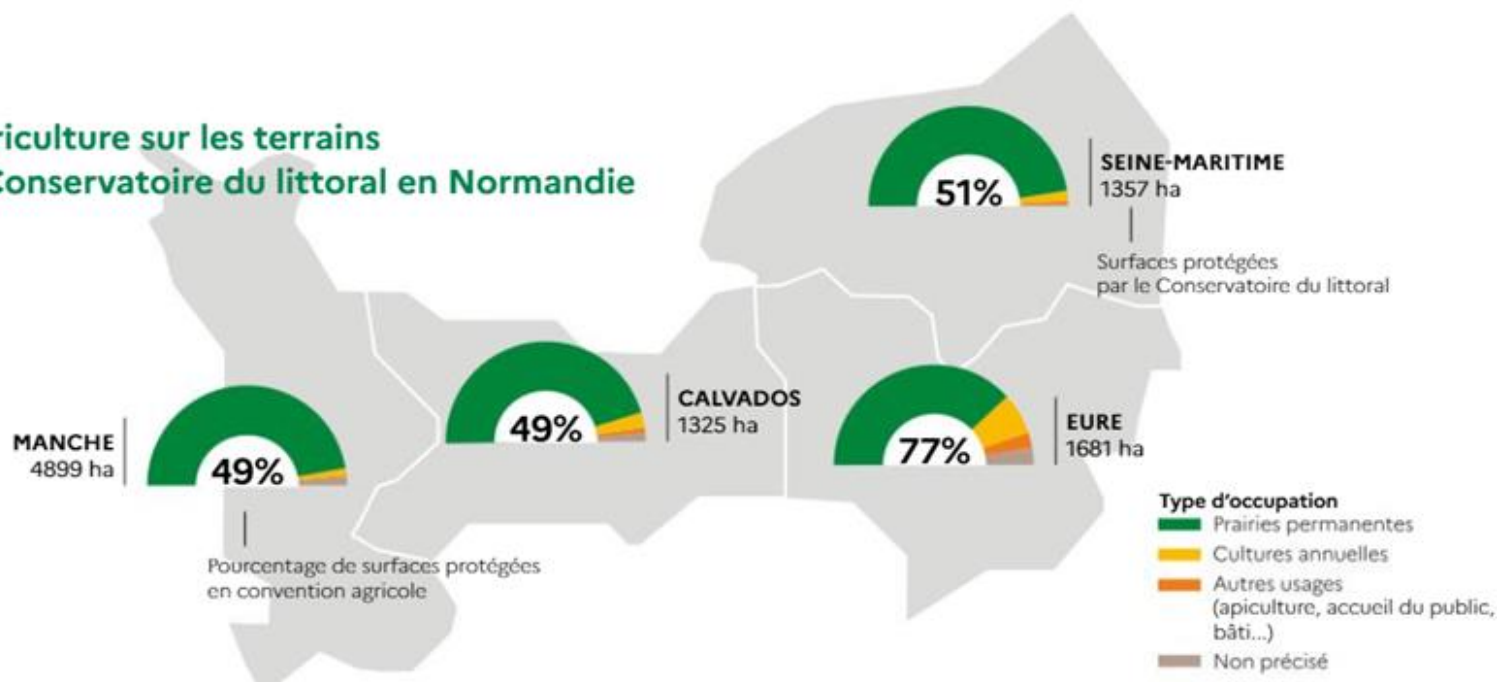
360 conventions d'usage agricole
signées sur 4 départements

5 000 hectares
à vocation mixte environnementale et agricole,
couvrant plus de 50 % du domaine protégé
par le Conservatoire du littoral.

83 %
des surfaces des parcelles agricoles
protégées par le Conservatoire
sont en grande partie en zone
humide.

25 %
des terrains du Conservatoire en
Normandie sont situés en-dessous
du niveau de la mer (Manche et
Calvados essentiellement).

L'agriculture sur les terrains du Conservatoire du littoral en Normandie



- Partenariat étroit Chambre d'agriculture et SAFER

La place de l'agriculture sur les ENS

Sur 29 sites :

- 17 avec pratiques agro-pastorales
 - 12 gérés par des exploitants agricoles
 - 10 gérés par des associations, des collectivités ou des particuliers
- ~ 270 ha
- 22 exploitants
- 26 conventions d'occupation temporaire sur domaine public du CDL
- 1 bail rural environnemental sur domaine privé du Département
- 1 convention d'occupation temporaire sur domaine public du Département
- 1 prêt à usage sur domaine privé du Département

Les objectifs partagés CDL / D76

- Préserver le foncier agricole des communes littorales
- Favoriser une agriculture durable, respectueuse de l'environnement
- Anticiper les effets du changement climatique
- Soutenir l'élevage
- Maintenir l'agriculture dans les basses vallées et les secteurs en déprise et/ou en tension
- Maintien de paysages ouverts
- Expression de la biodiversité par la diversité des pratiques agricoles

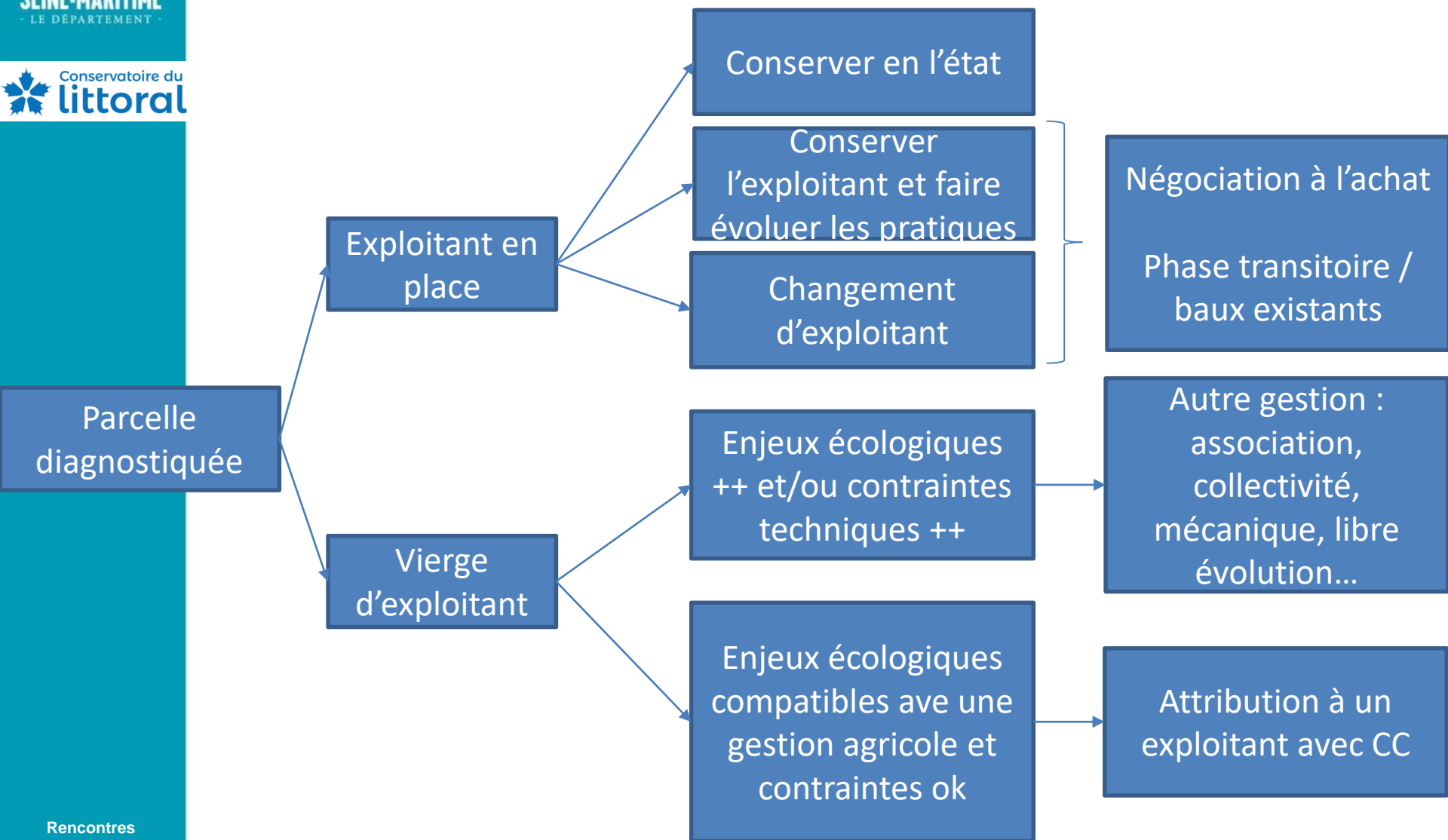
Diagnostic des parcelles

Plan de gestion + données existantes + méthodo simple à la parcelle :

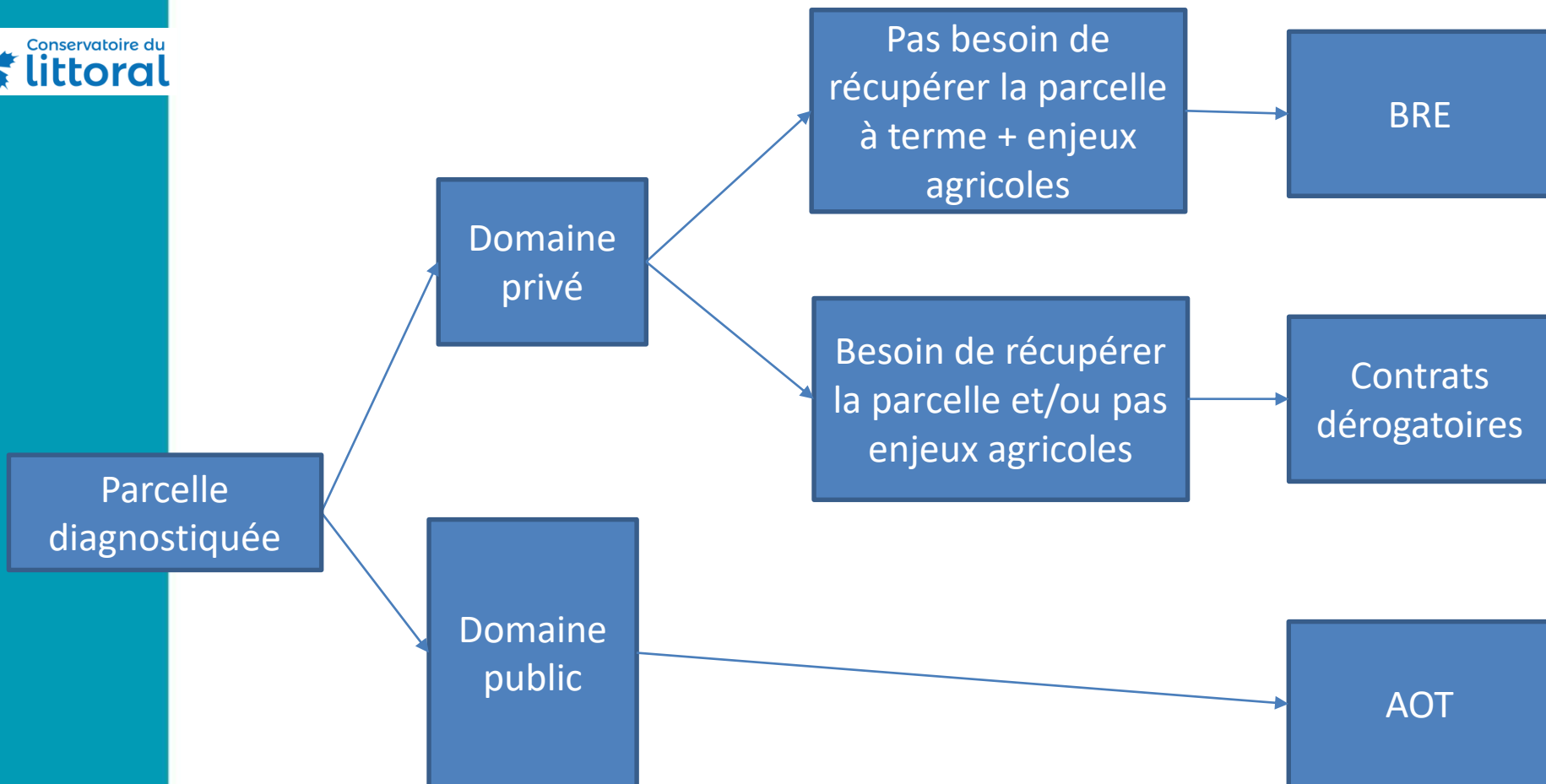
CHEPDO	Parcelle cadastrale	OB149-OM208-184-200-186-191-430
Nom_Assoc		
Surface m² AU		1,6593
Situation	Topo	nulle
	Expo	S
	Humidité	nulle
Flore	Recouvrement ligneux	<10
	Recouvrement sol nu	<1
	Recouvrement litière	<10
	Présence EEE	abs
	Présence rudérales/eutrophiles	1-10
	Présence indicateurs surexploitation	1-5
	Présence sp patrimoniale	A vérif
	Période développement optimal	estival
	Dynamique	stable
Patri	Rareté	Non
	Natura 2000	Oui
	Menaces	Non

Faune	Enjeux rhopalos	Non
	Enjeux orthoptères	Non
	Enjeux avifaune	Non
	Enjeux faune	Non
Sensibilité tassement sols		normal
Influence anthropique		fertilisation
Objectif végétation		prairie calcicole
Unité de gestion		PDO
Paturage		Non
Charge		-
Période		-
Fauche		Oui
Date		15-juin
Ferti		Non
Commentaires		gravats) évacuer (Cdl) - Fauche préalable possible (Cdl) - clôtures à déposer (Cdl)

Quel mode de gestion ?



Quels outils juridiques ?



Cahiers des charges, durée, redevance...

Types de milieux	Conditions		Cahier des charges	Précisions
Prairies humides	cas général	1	Paturage estival sans fertilisation	1,2 UGB, avril à novembre
	- végétation de fauche à conserver ou besoins des exploitants	2	Fauche tardive sans fertilisation	15/07
Landes humides	cas général	3	Paturage annuel sans fertilisation	1,4 UGB
	- végétation de fauche à conserver ou besoins des exploitants	2	Fauche tardive sans fertilisation	15/07
	- enjeux faune ou flore			
	- végétation de fauche à conserver ou besoins des exploitants	4	Fauche précoce sans fertilisation	15/06
Prairies mésophiles	- en bon état, non fertilisées	1	Paturage estival sans fertilisation	1,2 UGB, avril à novembre
		3	Paturage annuel sans fertilisation	1,4 UGB
	- parcelles déjà fertilisées	5	Paturage estival avec fertilisation	1,2 UGB, avril à novembre, 50 UN/ha
	- hors ZH, érosion ou proximité cours d'eau	6	Paturage annuel avec fertilisation	1,4 UGB, 50 UN/ha
	- végétation de fauche à conserver ou besoins des exploitants	2	Fauche tardive sans fertilisation	15/07
	- bon état, non fertilisée			
	- enjeux faune ou flore	7	Fauche tardive avec fertilisation	15/07, 50 UN/ha
	- végétation de fauche à conserver ou besoins des exploitants			
	- parcelles déjà fertilisées			
	- hors ZH, érosion ou proximité cours d'eau	4	Fauche précoce sans fertilisation	15/06
	- enjeux faune ou flore			
Cultures	- végétation de fauche à conserver ou besoins des exploitants	8	Fauche précoce avec fertilisation	15/06, 50 UN/ha
	- parcelles déjà fertilisées			
	- hors ZH, érosion ou proximité cours d'eau	9	Remise en herbe avec fertilisation	2 mélanges basiques, pâturage ou fauche au 15/06, fertilisation 50 UN/ha 1 ^{re} année
	- pas d'enjeux érosion, proximité cours d'eau ou littoral		Remise en herbe sans fertilisation	Mélange diversifié, pâturage ou fauche au 15/07, pas de fertilisation
	- enjeux paysage/accueil du public	11	Cultures niveau 1	Cahier des charges conforme BCAE et MAEC : réduction phyto et fertilisation, bandes enherbées, couvertures hivernales, conservation haies, bosquets et mares
	- pas d'enjeux érosion, proximité cours d'eau ou littoral	12	Cultures niveau 2	Cahier des charges allant plus loin que les BCAE et les MAEC, au cas par cas
	- pas d'enjeux paysage/accueil du public	13	Cultures niveau 0	Cahier des charges de transition avec exigences faibles

Cahiers des charges, durée, redevance...

ENS Vallée du Dun / Saint-Aubin-Sur-Mer - Parcelles



Cahiers des charges, durée, redevance...

<i>DUREE</i> (1) EXIGENCES	De 1 à 5 ans	De 6 à 9 ans	Au delà de 9 ans
Fortes	-60 %	-50 %	-30 %
Moyennes	-50 %	-40 %	-20 %
Faibles	-30 %	-20 %	0 %
Aucun	-30 % ou -20%	-20 % ou - 10 %	+10 % ou 0%

Cahiers des charges, durée, redevance...

Milieus	Conditions d'exploitation	Cahiers des charges	Durée (sauf fermage)	Abattement CD76	Abattement Cdl
<ul style="list-style-type: none"> - Prairie humide - Remise en herbe 	<ul style="list-style-type: none"> - fortes - Remise en herbe - Parcelles incultes (ex : joncs, remblais) - Restauration de la parcelle 	1 2 9 10	5 ans	100% soit environ 0€ / ha	60%
<ul style="list-style-type: none"> - Prairie mésophile - Lande humide - Lande sèche 	<ul style="list-style-type: none"> - fortes 	3	5 ans	85% soit environ 20€/ha	60%
<ul style="list-style-type: none"> - Prairie mésophile - Lande humide - Lande sèche 	<ul style="list-style-type: none"> - moyennes 	4	5 ans	50% soit environ 90€ / ha	50%
<ul style="list-style-type: none"> - Prairie mésophile - Lande sèche 	<ul style="list-style-type: none"> - faibles 	5 6 7 8	5 ans	40% soit environ 105€ / ha	30%
- Cultures	- Aucun 0%	11	5 ans	Cas par cas	-30
-	- Moyennes	12	5 ans		-50
-	- Aucun + 10%	13	5 ans		-20

Cahiers des charges, durée, redevance...

- AOT CDL :
 - 3 ans : nouvel exploitant, « test », conciliation
 - 5 ans : cas général
 - 9 ans : renouvellement avec respect du CC
- AOT D76 :
 - Cas par cas
- Bail rural :
 - 9 / 18 / 25

Suivi des pratiques

- Suivi mensuel -> outil
- Bilan annuel
- Suivi écologique annuel
 - Enjeux écologiques : quadrats et suivis écologiques habituels sur les ENS
 - En parcelles agricoles : transects « agricoles » / plantes bioindicatrices
- Bilan écologique à l'issue de la convention
 - > adaptation du CC en cas de renouvellement

Suivi des pratiques

Janvier	Février	Mars	Avril	Mai	Juin	Juillet	Août	Septembre	Octobre	Novembre	Décembre
Période autorisée pour l'entretien des haies									Période autorisée pour l'entretien des haies		
Entretien des clôtures, chemins, barrières									Entretien des clôtures, chemins, barrières		
						Fauche autorisée du 1er ou 15 juillet au 1er septembre					
			Période de pâturage comprise entre le 15 avril et 15 novembre (chargement compris entre 0,8 et 1,3 UGB/ha/an)								
Traitement des animaux toléré un mois avant le pâturage											Prophylaxie de préférence à la sortie du pâturage
		Rencontres avec exploitants								Rencontres avec exploitants	
SUIVI - SURVEILLANCE ET DN											
1 passage / mois: vérifier que pas de pâturage , pas fauche , pas d'amendement ,	1 passage / mois: vérifier que pas de pâturage , pas fauche , pas d'amendement ,	1 passage / mois: vérifier que pas de pâturage , pas fauche , pas d'amendement , vérifier l'état des clôtures, barrières et haies Rencontre avec agri pour bilan et préparer la saison	1-14 : vérifier que pas de pâturage , pas fauche , état des clôtures, alerte à l'usager pour réparation avant pâturage, pas taille de haie 14-31 : vérifier respect date d'entrée en pâturage , pas fauche , pas taille de haie ,...	1 passage dans le mois : relever, si pâturage, le nombre et type d'animaux (fiche), état sol, pas fauche , pas taille de haie , pas d'amendement , pas d'affouragement sauf si vu avec Dpt 76	1-14 : 1 passage pour vérifier, si pâturage, le nombre et type d'animaux (fiche), pas fauche , pas taille de haie , pas d'amendement , pas d'affouragement sauf si vu avec Dpt 76	1-14 : vérifier respect dates de fauche autorisées, relever le nombre et le type animaux si pâturage en cours, pas de taille de haie	1 passage : pour vérifier si pâturage le nombre et type d'animaux (fiche), état sol, pas d'affouragement , pas de taille de haie	1 passage : pour vérifier si pâturage le nombre et type d'animaux (fiche), état sol, pas d'affouragement , pas de taille de haie	1 passage : pour vérifier si pâturage le nombre et type d'animaux (fiche), état sol, pas d'affouragement , pas de taille de haie	15-30 : vérifier que le pâturage bien terminé (date limite du 15/11)	1 passage : vérifier que pas de pâturage , pas fauche , pas d'amendement
					14-30 : 1 passage pour vérifier état de la végétation, pour anticiper demander exploitant	15-30 : relever si pâturage le nombre et type d'animaux (fiche), état sol, si fauche vérifier le retrait des produits et la conservation de bandes refuges , pas taille de haie ,...					

Suivi des pratiques



espèces des prairies moyennes



Prairies moyennement fertiles

(équilibre agro-écologique)

Gaillet vrai
Galium verumPetit Rhinanthé
Rhinanthus minorKnautie d'Auvergne
Knautia arvensisSauge des prés
Salvia pratensisCentaurees
Centaurea sp.Cistre, Fenouil des Alpes
Meum athamanticumRaiponce en épi
Phyteuma spicatumRenoncule bulbeuse
Ranunculus bulbosusCampanule à feuilles
lancéolées
Campanula scheuchzeri
subsp. *lanceolata*Narcisse des poètes
Narcissus poeticusSanguisorbe officinale
Sanguisorba officinalisGrande marguerite
Leucanthemum
gr. *vulgare*

Suivi des pratiques



Je détermine d'abord
une ligne virtuelle
sur la diagonale de ma
parcelle



Je vais suivre cette ligne
virtuelle en faisant
dix arrêts bien répartis
le long de la ligne.



Chaque arrêt fait l'objet d'un
relevé de la flore sur un carré
de 40 cm de côté (= longueur
de deux mains jointes).

Un compagnon utile pour faire votre relevé: la fiche inventaire des espèces indicatrices de la prairie

Date: _____

Pente: _____

Exposition: _____

Parcelle: _____

Nombre de strates: ☐ 1 ☐ 2 ☐ 3 ☐ >3

Densité de l'herbe: ☐ faible ☐ moyenne ☐ forte

Calcul des colonnes récapitulatives

N = Nombre de carrés où l'espèce est présente

S = Somme des valeurs d'abondance de l'espèce

F% = Fréquence de l'espèce sur la parcelle = N/10

A% est Abondance « visuelle » de l'espèce dans la parcelle = S/60

Correspondance Point attribué / Abondance

1 = 17 %

3 = 50 %

5 = 83 %

2 = 34 %

4 = 67 %

6 = 100 %

Catégories botaniques	Espèces	Numéros des carrés le long de la ligne										N	S	F%	A%
		1	2	3	4	5	6	7	8	9	10				
Graminées	Graminées hors espèces indicatrices														
	Brachypode rupestre														
	Brome mou														
	Houlque laineuse														
	Houlque molle														
	Nard raide														
Légumineuses	Pâturin annuel														
	Légumineuses hors espèces indicatrices														
Diverses	Vesce des haies														
	Diverses hors espèces indicatrices														
	Capselle bourse à pasteur														
	Carfoeil des bois														
	Carfoeil doré														
	Chardon penché														
	Chénopode bon henri														
	Cirse des champs														
	Cirse laineux/vulgaire														
	Cirse vulgaire														
	Compagnon blanc														
	Fougère aigle														
	Gaillet croisetie														
	Géranium découpé														
	Géranium des Pyrénées														
	Berce sphondylle/de Sibérie														
	Lamier pourpre ou hybride														
	Mouron des oiseaux														
	Origan commun														
	Ortie dioïque														
	Oseille crépue														
	Oseille à feuilles obtuses														
	Pâquerette														
	Pissenlit														
	Plantain majeur														
	Porcelle enracinée														
	Potentille rampante														
	Renoncule âcre														
	Renoncule rampante														
	Renouée des oiseaux														
	Sisymbre officinal														
	Véronique petit-chêne														
Ligneux bas	Aubépine														
	Eglantier														
	Fougère aigle														
	Gonât à balais														
	Prunellier														
Autres éléments non vivants	Ronces														
	Sol nu/bouses														
	Litière														
TOTAL SCORE		6	6	6	6	6	6	6	6	6	6				

Une grille d'analyse pour déterminer l'état de ma prairie

Indicateurs/groupes sociologiques d'indication		Espèces constituant le groupe sociologique	Recouvrement de l'indicateur ou groupe fonctionnel (= Somme des A % des espèces de la fiche inventaire)		
Sol à nu		/	< 10 %	10 - 20 %	> 20 %
Espèces alerte (hors tumulus de terre isolés)		Capselle bourse à pasteur	< 1 %	1 - 10 %	> 10 %
		Chardon penché			
		Chénopode bon henri			
		Cirse des champs			
		Cirses (laineux et/ou vulgaire)			
		Géranium découpé			
		Géranium des Pyrénées			
		Lamiers (pourpre et/ou hybride)			
		Mouren des oiseaux			
		Ortie dioïque			
		Patience (crépues et/ou obtuses)			
		Renouée des oiseaux			
Espèces habituellement présentes dans le fond prairial		Sisymbre officinal	< 20 %	20 - 40 %	> 40 %
		Brome mou			
		Houlque laineuse			
		Pissenlit			
		Porcelle enracinée			
Espèces indiquant principalement un excès de matière organique ou de nutriments		Renoncule âcre	< 10 %	10 - 20 %	> 20 %
		Cerfeuil des bois			
		Cerfeuil doré			
Espèces indiquant principalement un tassement ou compactage du sol en contexte fertile		Grande Berce	< 1 %	1 - 10 %	> 10 %
		Pâquerette			
		Pâturin annuel			
		Plantain majeur			
		Potentille rampante			
Espèces indiquant principalement un excès de litière		Renoncule rampante	< 1 %	1 - 10 %	> 10 %
		Gailllet croisetie			
		Compagnon blanc			
		Houlque molle			
		Origan commun			
		Véronique petit-chêne			
Espèces ligneuses et/ou Fougère aigle		Vesce des haies	< 25 %	25 - 50 %	> 50 %
		Aubépine			
		Eglantier			
		Fougère aigle			
		Genêt à balais			
		Prunellier			
		Ronces			
Graminées sociales	Nard raide	/	< 25 %	25 - 50 %	> 50 %
si pelouses ou estives	Brachypode rupestre	/	< 33 %	33 - 66 %	> 66 %



Tend
vers un équilibre
agroécologique
= Prairie à flore
diversifiée (se référer
au volume 1 du guide)

Tend
vers un fort
déséquilibre
agroécologique
= Prairie
perturbée

Non-respects et suites à donner

		Cas général	Si agit en connaissance de cause (exploitant rencontré/sensibilisé) ou cumul =<4	Si récidive ou cumul =<4
1	Retournement/travail du sol Construction bati ou installations temporaires	PV+dénunciation de la convention		
2	Sous-location Non-paiement du loyer	Procédure de conciliation et dénonciation de la convention le cas échéant		
3	Dépôts Extraction de matériaux Arrachage haies/arbres Drainage Comblement mare ou fossés	Constat CDL/CD76 + courrier + non-renouvellement de la convention	Procédure de conciliation et dénonciation de la convention le cas échéant	PV+dénunciation de la convention
4	Phytophages généralisés (>5% surface) Non-respect date de fauche > 1 mois Non-respect charge moyenne de paturage >25% Non-respect charge instantanée de paturage >50% Sursemis Dégradations (chemin, clôture...) Non-réalisation des travaux prévus au cahier des charges Feu Non-respect des mélanges de remise en herbe Non-respect des modalités d'entretien des haies	Constat CDL/CD76 + courrier	Constat CDL/CD76 + courrier + non-renouvellement de la convention	Procédure de conciliation et dénonciation de la convention le cas échéant
5	Amendement Phytophages localisés (<5% surface) Non-respect date de fauche < 1 mois Non-respect période de paturage Non-respect charge moyenne de paturage <25% Non-respect charge instantanée de paturage <50% Non-respect des exclos Non-respect des modalités de fauche Affouragement non autorisé Non-gestion des refus Non-respect des modalités de prophylaxie Non-réalisation de la fauche Non-destruction des envahissantes (ronces, fougères, rumex, chardons...)	Constat CD76 + mail	Constat CDL/CD76 + courrier	Constat CDL/CD76 + courrier + non-renouvellement de la convention



SEINE-MARITIME
- LE DÉPARTEMENT -



Conservatoire du
littoral

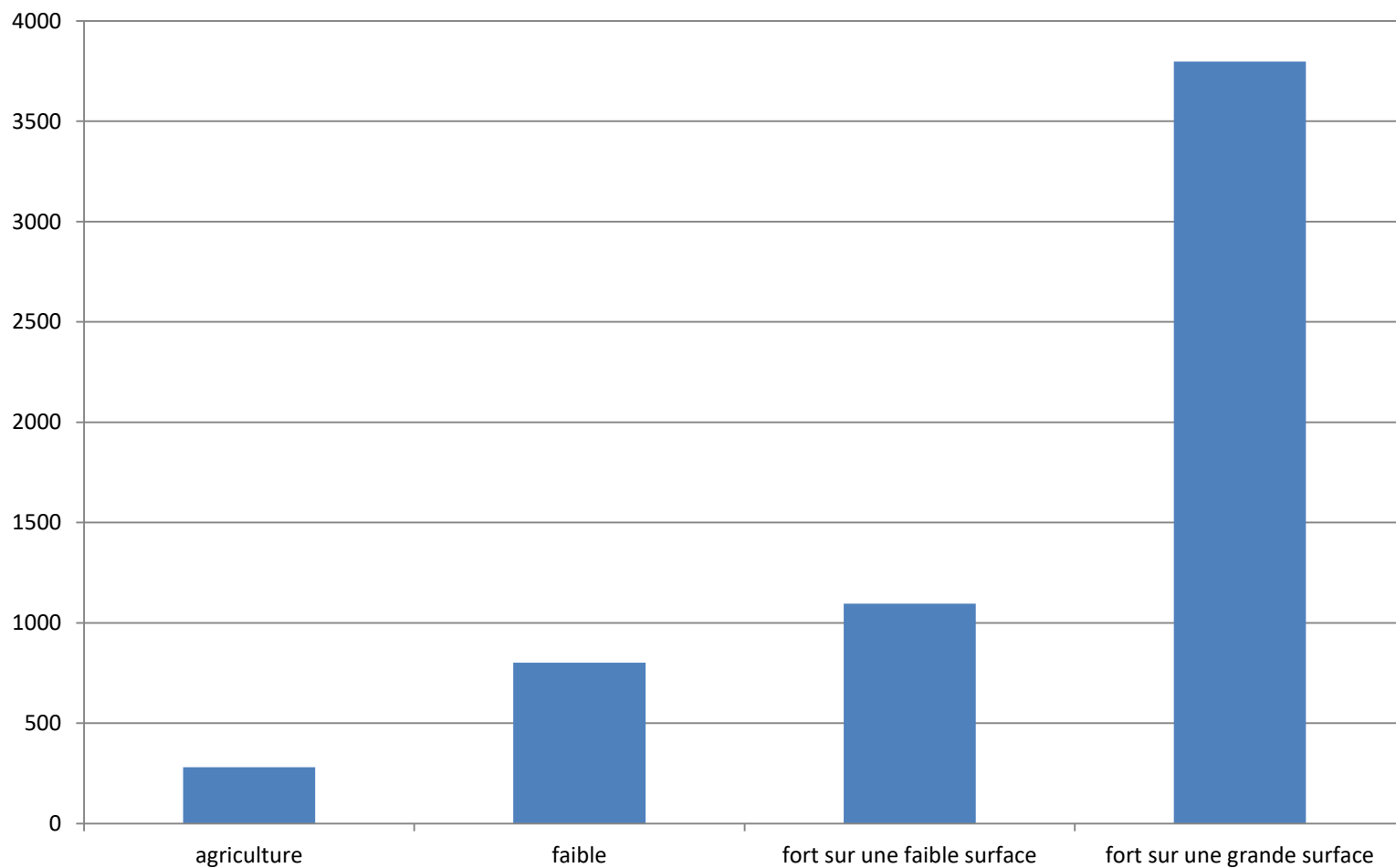
Rencontres
techniques



Organisées par
le Département 76

Bilan financier

Budget / ha



Un bilan ?

+

- Soutenir l'élevage
- Protéger le foncier agricole
- Maintenir agriculture dans milieux contraints et/ou en déprise
- Maintenir paysages ouverts
- Bonne expression biodiversité si pratiques respectueuses et diversité des pratiques
- Gestion plus efficace / économe qu'une gestion par association / collectivité ou mécanique

-

- Perd la jouissance des parcelles, usage prioritaire et à long terme
-> concilier dès le départ tous les enjeux et les usages dans le temps et dans l'espace
-> Attention aux baux!
- Gestion fine à la parcelle difficile
- Suivi des pratiques pas toujours évident
- Résultats écologiques pas toujours à la hauteur
-> compromis : gérer plus de surface avec exigences plus faibles
-> évolution dans le temps
- Cultures : évolution des pratiques très difficile
- Tensions sur le foncier, diminution du nombre d'éleveurs, crise alimentaire mondiale : acceptabilité ?

Facteurs de réussite / points de vigilance

- Adaptation fine du CC à la parcelle / à l'exploitant
- Relation humaine – suivi – confiance – accompagnement
- Diversité des pratiques à l'échelle d'un site : attention à l'uniformisation
-> Plan de gestion à la parcelle
- Articulation MAE = opportunité / attention aux contradictions et à temporalité
- Choix de l'exploitant crucial!
- Entretien des limites et des clôtures : point de vigilance régulier
- Importance des investissements (aménagements) dès le départ

Facteurs de réussite / points de vigilance

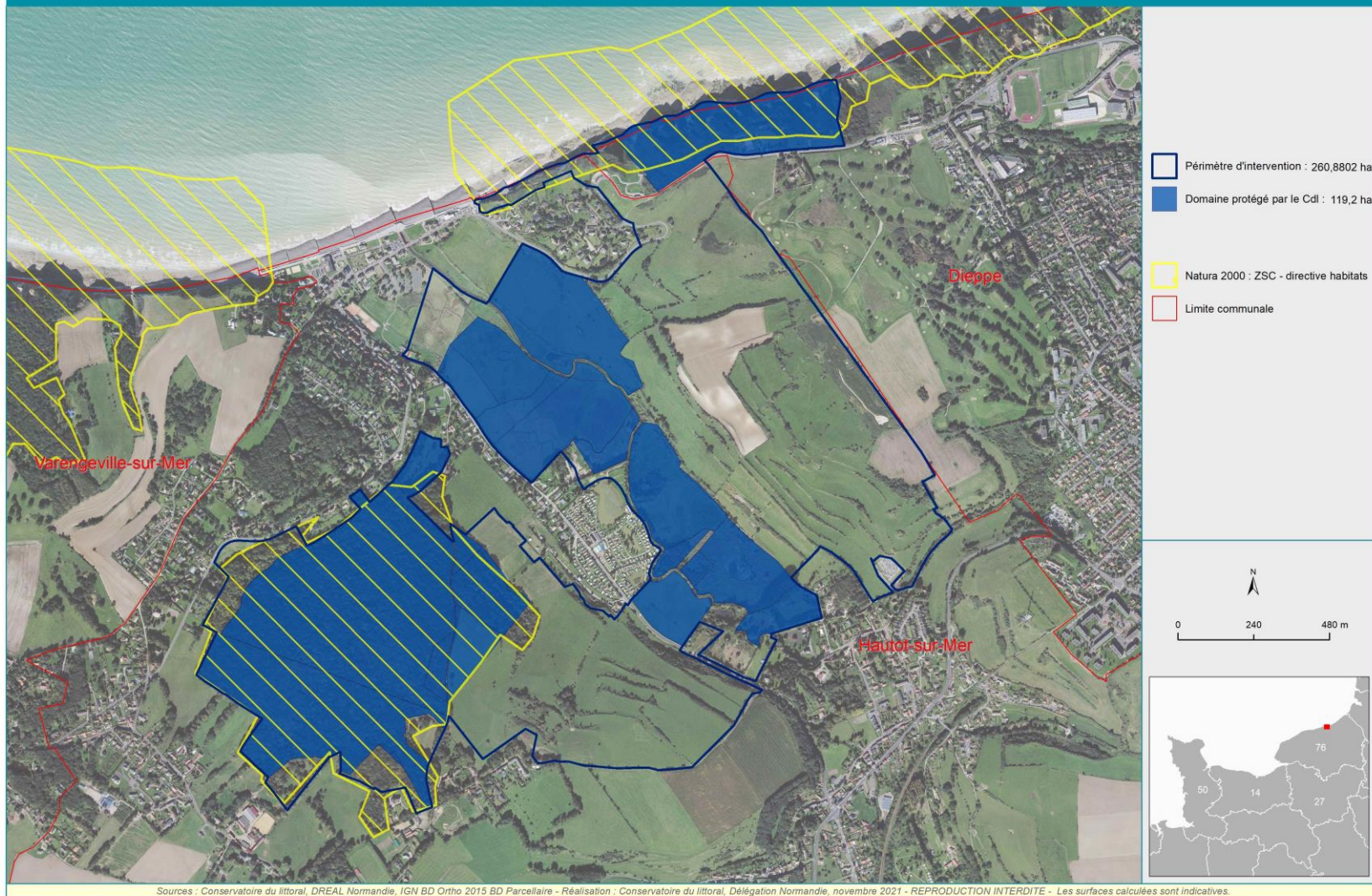
- Souplesse face aux aléas climatiques, contraintes...
- Importance des suivis écologiques pour évaluer et adapter la gestion
- Changement de pratiques long et complexe
- Jeune agriculteur : parfois risqué
- Concertation avec la profession si démarche globale sur un territoire
- Adaptation au changement climatique : mutation de certains territoires à anticiper et accompagner

La vallée de la Scie



BOIS DE BERNOUVILLE - VALLEE DE LA SCIE

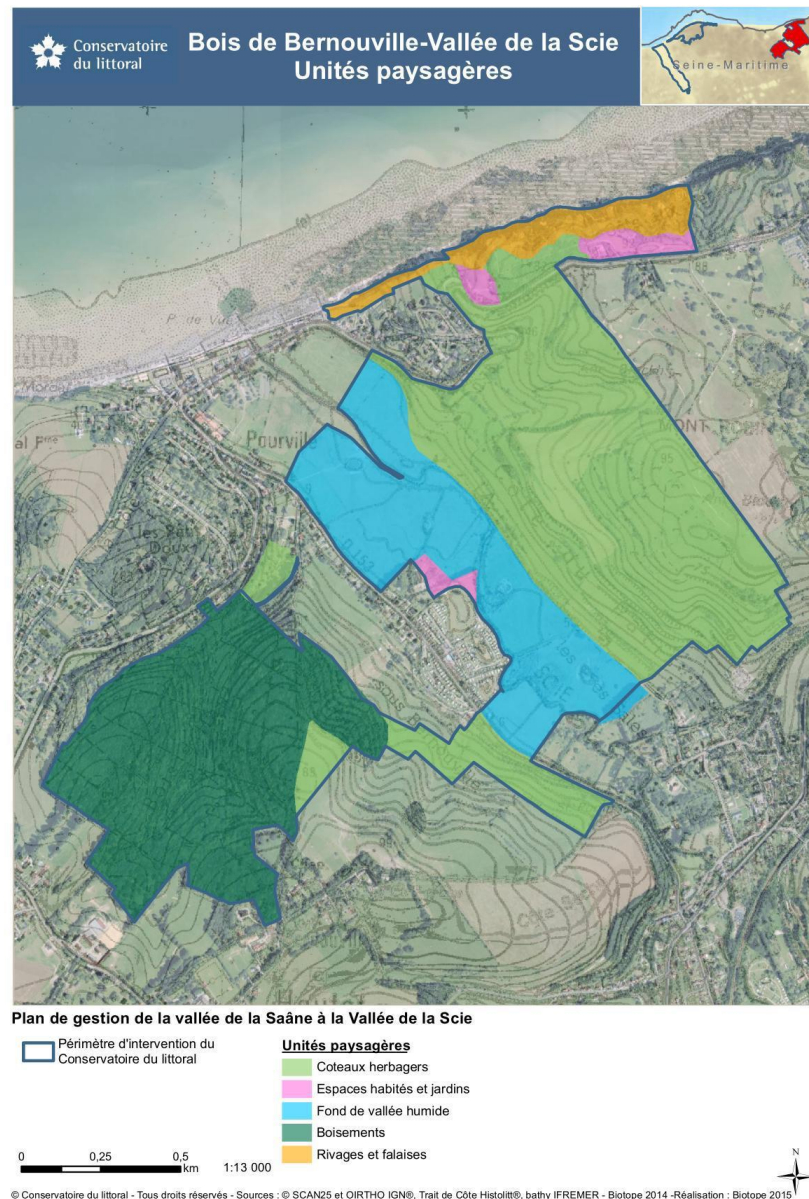
Communes de Hautot-sur-Mer, Dieppe



La vallée de la Scie

Intérêt paysager du site :

- Cinq unités paysagères
- Elles sont complémentaires et composent un ensemble cohérent



La vallée de la Scie

□ Diversité Floristique et Faunistique du site

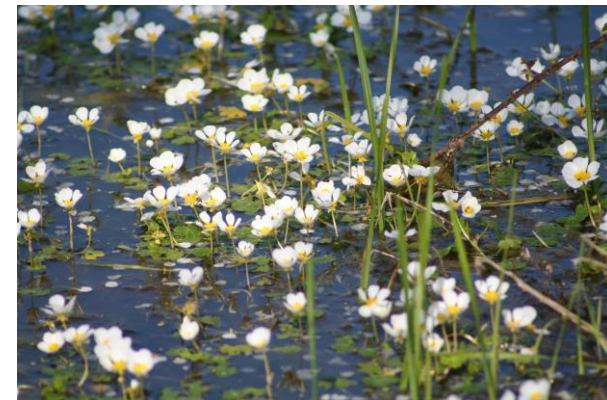
Prés-salés, Roselière, prairies humides, forêt de ravin, pelouse calcaire, ripisylve,...

- Vallée de la Scie
 - 29 Habitats Naturels identifiés
 - 7 habitats d'intérêts communautaire



Diversité des habitats


- 120 espèces d'oiseaux (migrations et hivernage)
- 95 espèces d'insectes
- 9 espèces d'amphibiens et reptiles



Renoncule aquatique



Plan de gestion de la vallée de la Saône à la Vallée de la Scie

 Périmètre d'intervention du
Conservatoire du littoral

0 0,1 0,2 km 1:6 100

© Conservatoire du littoral - Tous droits réservés - Sources : ©ORTHOPHOTO IGN®, Trait de Côte Histolitt®, bathy IFREMER, ©Biotope (2014) - CG 76 (2014) - Cdl (2010) - Réalisation : Biotope 2015



L'agriculture sur la vallée de la Scie

Objectifs :

Maintien des prairies humides par une gestion agricole extensive

3 exploitants sur 45ha

Suivi du cahier des charges :

- Sans fertilisation, ni amendement
- Pâturage d'avril à novembre
- Fauche à partir du 15 juillet

ENS Bois de Bernouville- Vallée de la Scie/Hautôt-Sur-Mer - Usages



M. Corruble

ENS Bois de Bernouville- Vallée de la Scie/Hautôt-Sur-Mer - Usages



M.Lefrançois

ENS Bois de Bernouville_ Vallée de la Scie/Hautôt-Sur-Mer - Parcelles



M.Feron

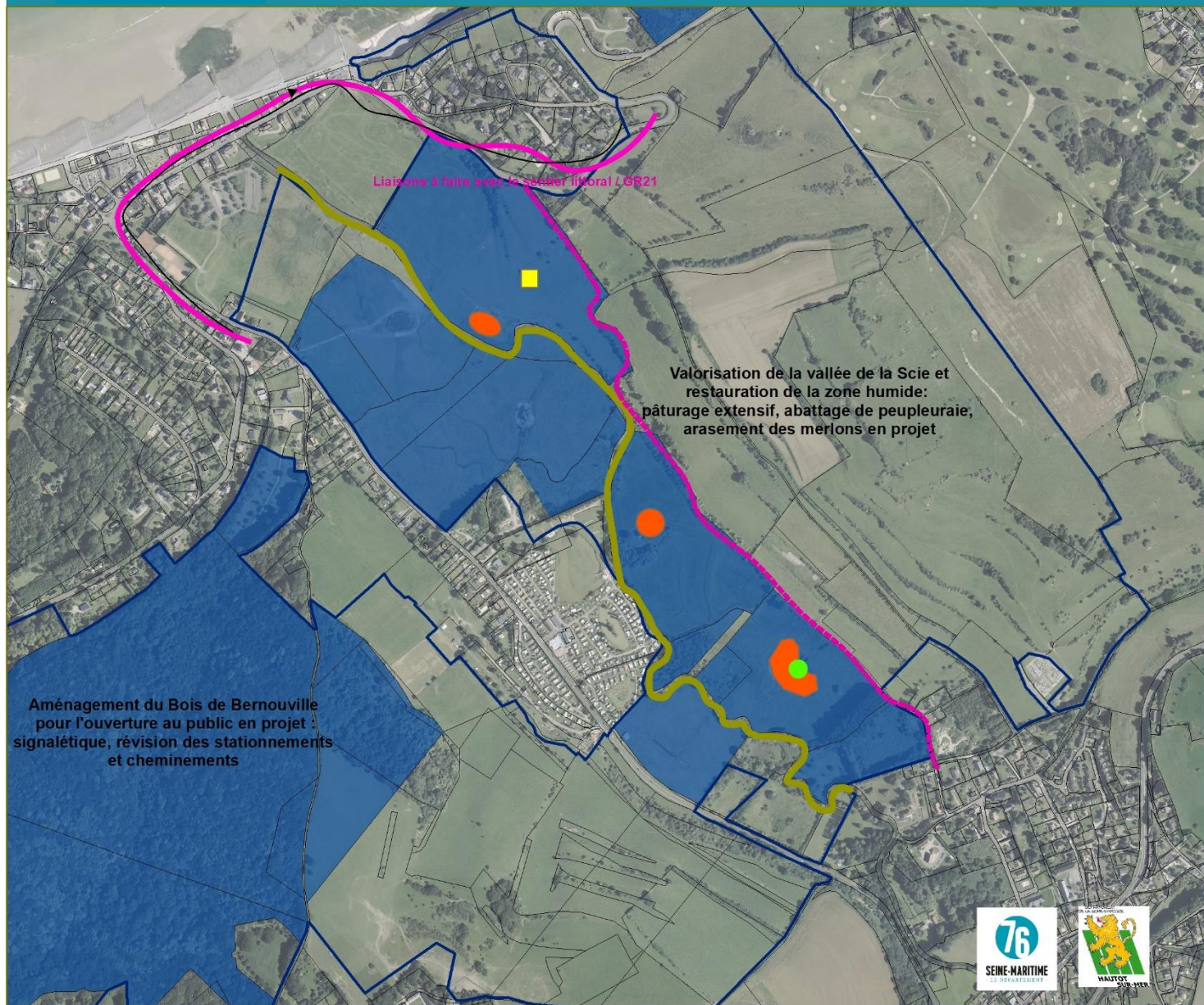


SEINE-MARITIME
- LE DÉPARTEMENT -



BOIS DE BERNOUVILLE-VALLEE DE LA SCIE, Hautot-sur-Mer

Valorisation de la vallée de la Scie, Espace Naturel Sensible, propriété du Conservatoire du littoral



Rencontres
techniques

eau & nature

Organisées par
le Département 76





SEINE-MARITIME
- LE DÉPARTEMENT -



Conservatoire du
littoral

Questions ?

Échange avec les exploitants

-> visite terrain

Merci de votre attention!

Rencontres
techniques

eau & nature

Organisées par
le Département 76